

# Cyklotron TR 24 - instalace



25.9.2014 (7:50 – 10:00)

Příjezd cyklotronu do areálu ústavu, jeho vybalení a přeložení na menší návěs, který mohl zacouvat k nové budově.

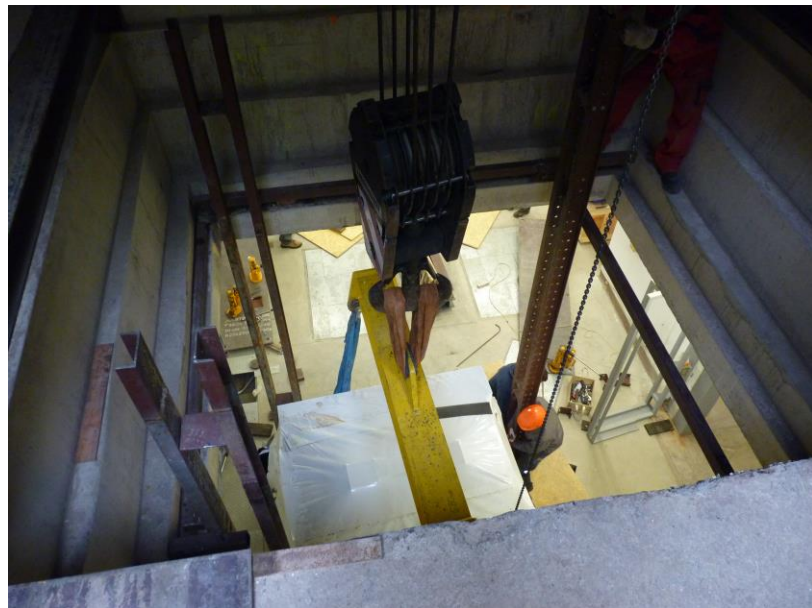
# Cyklotron TR 24 - instalace



25.9.2014 (10:00 – 13:00)

Přemístění cyklotronu z návěsu do nově rekonstruované budovy. Místa opravdu mnoho nezbývalo.

# Cyklotron TR 24 - instalace



25.9.2014 (13:00) – 26.9.2014 (10:00)

Náročné spouštění 25 t cyklotronu do cyklotronové haly – hloubka cca 8m.

# Cyklotron TR 24 - instalace



26.9.2014 (10:00 – 14:00)

Usazení cyklotronu do konečné polohy a přesná nivelace celého zařízení. Na cyklotron bude umístěno ochranné bednění, které bude odstraněno po definitivním dokončení stavby.